



MASSEY FERGUSON

A world of experience. Working with you.



facebook.com/AGCOcorp
twitter.com/AGCOcorp
youtube.com/AGCOcorp
ustream.tv/channel/AGCOchat
blog.agcocorp.com



A **MASSEY FERGUSON** az AGCO világszerte használt védjegye.
© AGCO Limited, 2012 | 15357/0612 | Hungarian/1212/3m



Felelősségteljes erdőgazdálkodás

Austro Diesel

GmbH

A-2320 Schwechat, Concorde Business Park 3/2

Tel.: +43/1/701 20-0, Fax: +43/1/701 20-5

e-mail: verkauf@austrodiesel.at

Internet: www.austrodiesel.at

Kapcsolattartó: Lówi Vilmos

Mobil: 06/30 530 5565

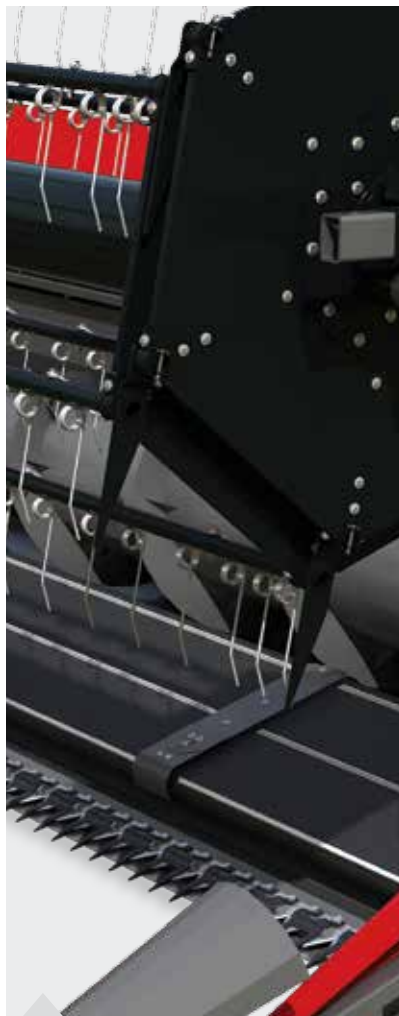
Internet: www.austrodiesel.hu



276-360 LE | **MF BETA**
7360/7370



A MASSEY FERGUSONTÓL

**10. oldal**

A terménynek megfelelő vágóasztalt választson

**14. oldal**

Cséplés és leválasztás

**16. oldal**

Eredmények

**22. oldal**

A gép üzemeltetése könnyebb a legújabb ergonomikus tervezésű kezelőkarokkal

**24. oldal**

Könnyedén vezérelhető funkciók

Tartalomjegyzék

- 04 Minőségi gyártás
- 06 Itt ez számít.
- 08 Előrefelé történő adagolás
- 10 A terménynek megfelelő vágóasztalt válasszon
- 12 Tiszta arany a Massey Fergusontól
- 14 Cséplés és leválasztás
- 15 Két rendszer egyben
- 16 Eredmények
- 18 Hozza ki a legtöbbet a munkanapjából a speciális kialakítású munkaterülettel.
- 20 Az én munkahelyem
- 22 A gép üzemeltetése könnyebb a legújabb ergonomikus tervezésű kezelőkarokkal
- 24 Könnyedén vezérelhető funkciók
- 26 Költsézet a mozgásban – a ParaLevel opció
- 28 Paralevel rendszer
- 30 Ideje betakarítást végezni
- 32 Jó kialakításnak köszönhetően könnyű munkavégzés
- 34 Mennyire tartja fontosnak a kombájn motorját?
- 35 Alkatrészek. Ott, ahol Önnek szüksége van rá
- 36 Műszaki adatok
- 38 3D körbejárás



34. oldal

Mennyire tartja fontosnak a kombájn motorját?



26. oldal

Költsézet a mozgásban – a ParaLevel opció



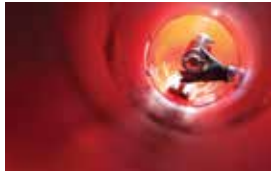
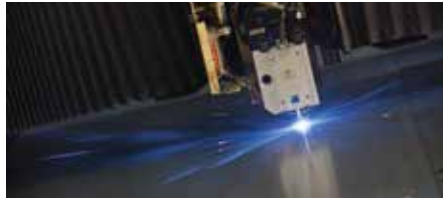
Breganze, Olaszország

A Massey Ferguson kiváló minőségének betakarító központja, a precíziós gyártás és tervezés hazája

Ez az a hely, ahol minden gép életre kel, ahol sok apró alkatrész egy hihetetlen képességű géppé áll össze. A berganzei kombájngyár a gyönyörű Vicenza tartományban található Olaszországban. A világszerte található különböző Massey Ferguson gyárakhoz hasonlóan a berganzei gyár is hosszú, büszke múltra tekint vissza a mezőgazdasági gépgyártás történetében.

Breganzében középkategóriába tartozó, hibrid és 8 szalmarázós Massey Ferguson kombájnok készülnek az európai, afrikai és a közel-keleti piacok számára. Ez a modern, 220 000 négyzetméteres létesítmény több mint 400 embert foglalkoztat. A berganzei gyárban elkötelezett csapat készíti a kombájnokat a legmodernebb technológiával, a legmagasabb műszaki és minőségi elvárások szerint.

Napjainkban Breganzében különböző cséplési technológiát használó kombájnok készülnek. Minden kombájn egy sor FreeFlow vagy PowerFlow vágóasztallal szerelhető fel, amelyek különböző méretekben kaphatók, és céljuk a betakarítási sebesség és hatékonyság maximalizálása a terményvesztés minimalizálása mellett.





Itt ez a lényeg.

Az MF BETA kombájnok átgondolt, praktikus kialakítást kínálnak a technológia és a funkcionális jellemzők olyan egyesítésével, amely egyszerű szántóföldi munkavégzést tesz lehetővé ott, ahol a gyorsaság a legfontosabb.

Modell	Max. teljesítmény (LE/kW)	Szalmarázó ládák száma	Magtartály kapacitása (liter)
MF BETA 7360	276/203	5	9000
MF BETA 7370	360/265*	6	9000
MF BETA 7360 ParaLevel	276/203	5	8600
MF BETA 7370 ParaLevel	360/265*	6	8600

*teljesítményrásegítéssel

- A piacon egyedülálló kezelői környezet kialakítása új elgondolások alapján készült a termelékenység érdekében
- Alacsony üzemeltetési költség, kiváló üzemanyag-felhasználás és egyszerű szervizelhetőség
- A kíméletes cséplésnek és intenzív leválasztásnak köszönhetően minőségi mintát szolgáltat a gabonától egészen a szalmáig
- A rugalmas, kettő az egyben cséplőrendszer minden terményhez könnyen beállítható
- A minőségi anyagokból készült nagy teljesítményű vágóasztalok minden munkakörülmény között használhatók – Powerflow vagy Freeflow, a szakemberek választása



Előrefelé történő adagolás

Előrefelé történő adagolás – a vágóasztal alapján határozza meg, hogy mennyire jól teljesít a kombájn; kezdje jól, fejezze is be jól – az egész élettapasztalatot kínáló Massey Ferguson prémium PowerFlow vágóasztallal vagy a nagy kapacitású FreeFlow vágóasztallal.





A terménynek megfelelő vágóasztalt válasszon



FreeFlow



A kombinált csatlakozópanel alapfelszereltség a vágóasztal gyors leszereléséhez.



A Schumacher kaszaszerkezet a percenkénti 1220-as vágásszámmal a legjobb teljesítményű kaszaszerkezetnek számít. Öntisztuló és mindig éles; nehéz körülmények között is továbbítja a növényt.



A FreeFlow vágóasztal gyűjtőcsigájának teljes hosszában megtalálható bedobóujjak növelik a csiga áteresztőképességét, így biztosítják a gyors terménytovábbítást a ferdefelhordó felé.



A ferdefelhordó elején található aktív adagolódob (Power Feed Roller = PFR) biztosítja az egyenletes terményáramlást a vágóasztalról a ferdefelhordóba. A forgásiránya a fülkéből egyszerűen módosítható.

PowerFlow



A PowerFlow vágóasztalhoz opcionálisan rendelhető repcecsiga a magas szárú növények esetén javítja a terményáramlást a ferdefelhordó felé, így jelentősen növeli a gép teljesítményét. A repcevágó csomagot két elektromos oldalkés egészíti ki.



A kaszaszerkezet 1,14 m-re helyezkedik el a gyűjtőcsigától, így a rálátás és a teljesítmény optimális. Az erős PowerFlow szállítószalagok állandó sebességgel hordják hátra a terményt a kaszától a ferdefelhordóig. A szalagok a köveket is elterelik, így azok nem jutnak be a gépbe, és nem sértik meg azt.



A vágásmagasság-vezérléssel rendelkező AutoLevel önszintező vágóasztal-vezérlés alapfelszereltség. Az egyik oldalról a másikra való egyenletes átmenettel tartja fenn az állandó vágásmagasságot. Az automatikus motolla-fordulatszám funkcióval párosítva lehetővé teszi, hogy a kezelő könnyen vezérelhesse a vágóasztalt.



TISZTA ARANY A



MASSEY FERGUSONTÓL

- finoman és alaposan kicsépeleli, így a profit növekedik



Cséplés és leválasztás

A kombájn rugalmas szíve. A robusztus, nagy lendítónyomatékú cséplődobbal és a nagy igénybevételre tervezett dobkosárral ezek a gépek könnyen elbánnak a terményekkel.



A cséplődobra a kalászokat cséplő verőlécek mögé a tömegnövelés érdekében ballasztrudakat szereltek fel. Ez a megoldás csökkenti a meghajtás terhelését, a teljesítményigényt és az üzemanyag-fogyasztást.

A dobkosár osztásköze változó, ugyanis a hátsó részen feleannyi huzal található, mint a mellső részen. Ez a kialakítási elv optimális egyensúlyt biztosít a nagy cséplési kapacitás és a dobkosár jó magáteresztő képessége között. A dobkosár belépő és kilépő élénél lévő dobhézag a fülkéből egymástól függetlenül állítható, ami lehetővé teszi az optimális cséplési minőség beállítását.

Két rendszer egyben

A Multicrop leválasztó nagy leválasztási területet biztosít, hogy a lehető legtöbb szemet lehessen leválasztani, mielőtt elérné a szalmarázókat.



Felemelt dobkosár

Az MCS (Multicrop leválasztó) olyan egyedülálló funkcióval rendelkezik, amely megkülönbözteti a többi rendszertől – ugyanis ha nincs rá szükség, a forgó leválasztó tetejére való forgatással lehetőség van a dobkosár teljes kiiktatására. Az MCS kosár elektromosan működtethető, számszámra nincs szükség. Ez lehetővé teszi, hogy száraz körülmények között a gép teljesítménye optimális legyen, csökkentve a rázóasztal terhelését és javítva a szalmaminőséget.

Egy könnyen felszerelhető komplett kukoricakészlettel vagy egy univerzális dobkosárral a napraforgó, kukorica vagy gabona aratásakor használható. A szecskázófordulatszám-csökkentő készlet alapfelszereltség.

Eredmények

A minta minősége hatással van a bevételre. Különös tekintettel a rázóasztal, amely a nagy kapacitású rostákkal biztosítja Önnek a tábla legjobb minőségű mintáját. Opcionálisan egy hozamfigyelővel is felszerelhető.

A magtartály nagy tárolókapacitással rendelkezik (9000 liter a standard modelleknél, a ParaLevel kombájnok esetében pedig 8600 liter), míg a 105 l/mp-es ürítési sebesség a kategóriájában a legjobbnak számít.



A fülkéből működtetett elektromos rosták segítségével könnyen figyelemmel kísérheti a mintát, a magas, hosszirányú elválasztó lemezek pedig biztosítják, hogy a termény még oldallejtőn haladó kombájnk esetében is egyenletesen kerüljön a rostákra.



A hosszú szalmarázó ládák 4, „aktív homlokfallal” kialakított lépcsővel rendelkeznek. Az egyenként 21 cm magas lépcsők alkotják a szelelőnyílásokat. Ezek a legmagasabbak bármely hagyományos kombájnkhoz viszonyítva. Az első lépcsők a kukorica betakarításhoz erősebb anyagból készülnek.



Egy egyszerű visszatérőanyag-érzékelő mutatja a fülkében a visszaáramló termék mennyiségét, így lehetővé teszi a gyors változtatásokat a lehető legjobb eredmény érdekében.

A szalmaszeccskázót úgy tervezték, hogy megfelelő szeccázási és terítési teljesítményt nyújtson a minimális talajművelési technológiákat alkalmazó gazdálkodóknak. A kések fogazottak, hogy kiváló szecckaminóséget állítsanak elő nagyon alacsony energiafelhasználással. A teljes mértékben állítható állókések és a szalmaszeccskázóház gondoskodik a szeccázott szalma minőségéről és a terítésről.



Az alapfelszereléshez tartozó állítható, gödrös felületű lemez gondoskodik a még finomabb aprításról.



Emellett ikerrotoros több fokozatban állítható pelyvaterítő is rendelhető. A szalmaszeccskázóhoz opcionálisan elektromosan állítható terelőlapok rendelhetők. Így biztosítható, hogy a szalma ne a még levágtatlan területre kerüljön.



Akkor is megfelelő, ha a szalmára van szüksége, a cséplőrendszer kíméletesen dolgozik, és tökéletes állapotú szalmát hagy maga után, amely később bebálázható és almózásra felhasználható, vagy szalmatüzelésű erőművekben elégethető.





Hozza ki a legtöbbet a munkanapjából a speciális kialakítású fülkebelsővel.

Bemutatkozik a Skyline fülke.

A jó kezelői környezet a kulcsa annak, hogy a gép és kezelője is a legjobb teljesítményt nyújtsa. A kiváló kilátás az ergonomikusan elhelyezett kezelőszervekkel biztosítja a kevésbé fárasztó, termelékenyebb munkavégzést. A TechTouch terminálon következetesen elhelyezett menük egy pillanat alatt kellő információt szolgáltatnak, figyelmeztetést küldenek, és aktívan óvják a befektetését.

Az én munkahelyem

A jó fülkealakítás alapvető elemei a megfelelő tér, a komfort és a kilátás. A Skyline fülke mindezeket együtt kínálja, így mindig teljes vezetői kényelmet biztosít. Kiváló, panorámaszerű kilátás nyílik a vágóasztalra, a tarlóra, az ürítőcsigára, valamint a nagy, elektromosan állítható visszapillantó tükrök és a TechTouch terminál kamerafunkciója révén a gép hátuljára.

A fülke számos olyan funkciót tartalmaz, amelyet Ön a kezelői környezetben elvárhat ezen a minőségi szinten.

- Teljesen automatizált légkondicionáló rendszer fűtés funkcióval
- Légrugós vezetőülés
- Elektromosan állítható és fűthető visszapillantó tükrök
- Oktatóülés hűtött tárolórekeszsel
- Kiváló hangszigetelés, amely speciális hangelnyelő üveget tartalmaz, így Ön teljes komfortban dolgozhat
- Új, két részből álló tükrök az osztott láthatóság érdekében
- Biztonságos és könnyen használható fülkelépcsők



Rálátás a tarlóra



Ürítőcsiga



Terminál



A hátsó kerékre néző tükör



A fő vezérlőelemek szem előtt vannak





A gép üzemeltetése könnyebb a legújabb ergonomikus tervezésű kezelőkarokkal



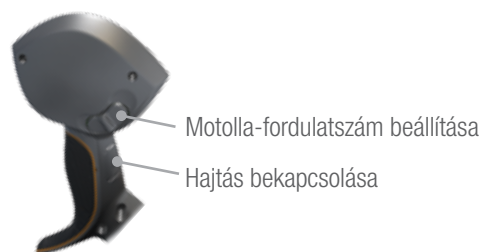
- 01 Motollaemelés/-süllyesztés
- 02 Motolla előre/hátra
- 03 Automatikus stop
- 04 Vágóasztal fel/le
- 05 Vágóasztalszintezés bal/jobbról
- 06 Üritésbekapcsolás
- 07 Üritőcsőnyitás/-zárás



- 01 Motorfordulatszám állítása
- 02 Cséplődob indítása
- 03 Vágószerkezet indítása
- 04 Négykerék-hajtás kapcsolása
- 05 Rögzítőfék bekapcsolása

PowerGrip kar

Az új vezérlő interfész pont a vezető kezébe passzol – a PowerGrip multifunkciós kar a kartámasz felső részén található, és tartalmazza a leggyakrabban használt vezérlőgombokat. A kartámasz a vezető igényei szerint felemelhető vagy előre tolnak.



PowerGrip kartámasz

A megfelelően elrendezett és jól megtervezett jobb oldali kartámasz az a központi egység, amellyel a kezelő az összes beállítást elvégezheti. Kényelmesen elhelyezheti a karját az állítható kartámaszon, úgy, hogy azonnal hozzáférhet a billenőkapcsolókhoz.

Terminál

Tökéletesen áttekinthető és könnyen elérhető a TechTouch terminál, amely a kombájn minden lényeges teljesítményinformációját és beállítását mutatja, az érintőképernyőn a vezérlők egyértelműen felismerhetők, és a beállítások könnyen elvégezhetők.



- 01 Hátsó dobkosártávolság
- 02 Első dobkosártávolság
- 03 Cséplődob fordulatszámának állítása
- 04 Ventilátor fordulatszámának állítása
- 05 Felső rosta beállítása
- 06 Alsó rosta beállítása
- 07 Szalmaszecskázó terelőlap be/ki
- 08 Magtartályfedél nyitás/zárás
- 09 Független kések indítása
- 10 Közúti üzemmód

Billentyűzet

A membrános billentyűzet a kartámasztól közvetlenül jobbra található, és a kombájn alapvető funkcióinak működtetésére szolgál. A puha, kiemelkedő gombokkal közvetlenül az adott menük érhetőek el a TechTouch terminálon.



Könnyedén vezérelhető funkciók

Az új TechTouch terminál az összes kulcsfontosságú művelet központja, és rendelkezik egy érintőképernyővel, illetve az egyedülálló biztonsági navigátor is használható a kívánt képernyő megjelenítéséhez.



Az Általános információk képernyő mindig a terminál bal felső sarkában kerül megjelenítésre. Mutatja a motorfordulatszámot és a haladási sebességet. Ezeken kívül itt található az üzemanyagszint-kijelző, az AdBlue, az olaj- és a motorhőmérséklet értékei. A grafikus kijelző az aktuális magtartály- és ürítőcsiga-állapotot is mutatja.



A könnyen áttekinthető Kombajn főmenü mutatja az aktuális és beállított vágóasztal-magasságot, a szalmarázók és rosták szemvesztését és a visszahordási mennyiséget. Ezek alatt található a vágóasztal magasságának jelenlegi beállítása, a cséplődob-fordulatszám, a dobosár állása elöl/hátul, a rosta állása fent/alul. Az ikonokkal jelzett vezérlőgombok segítségével minden beállítás gyorsan programozható.



A terminál alsó felén lévő ablakok az Info plus kijelzők. Itt a vezető választhat a különböző kijelzők között, amelyek részletes információt szolgáltatnak a kombajn működéséről. Például egy pillanat alatt információt kaphat a motor fordulatszámáról, és megbizonyosodhat arról, hogy minden rendszer megfelelően működik.



A terminál alsó ablakában legfeljebb két kameranézet jeleníthető meg. A vezető eldöntheti, hogy állandóan szeretné-e látni a kamera képét a kijelzőn, vagy pl. csak tolatás közben. A kép egy gombnyomással gyorsan és biztonságosan a teljes képernyőre kinagyítható.

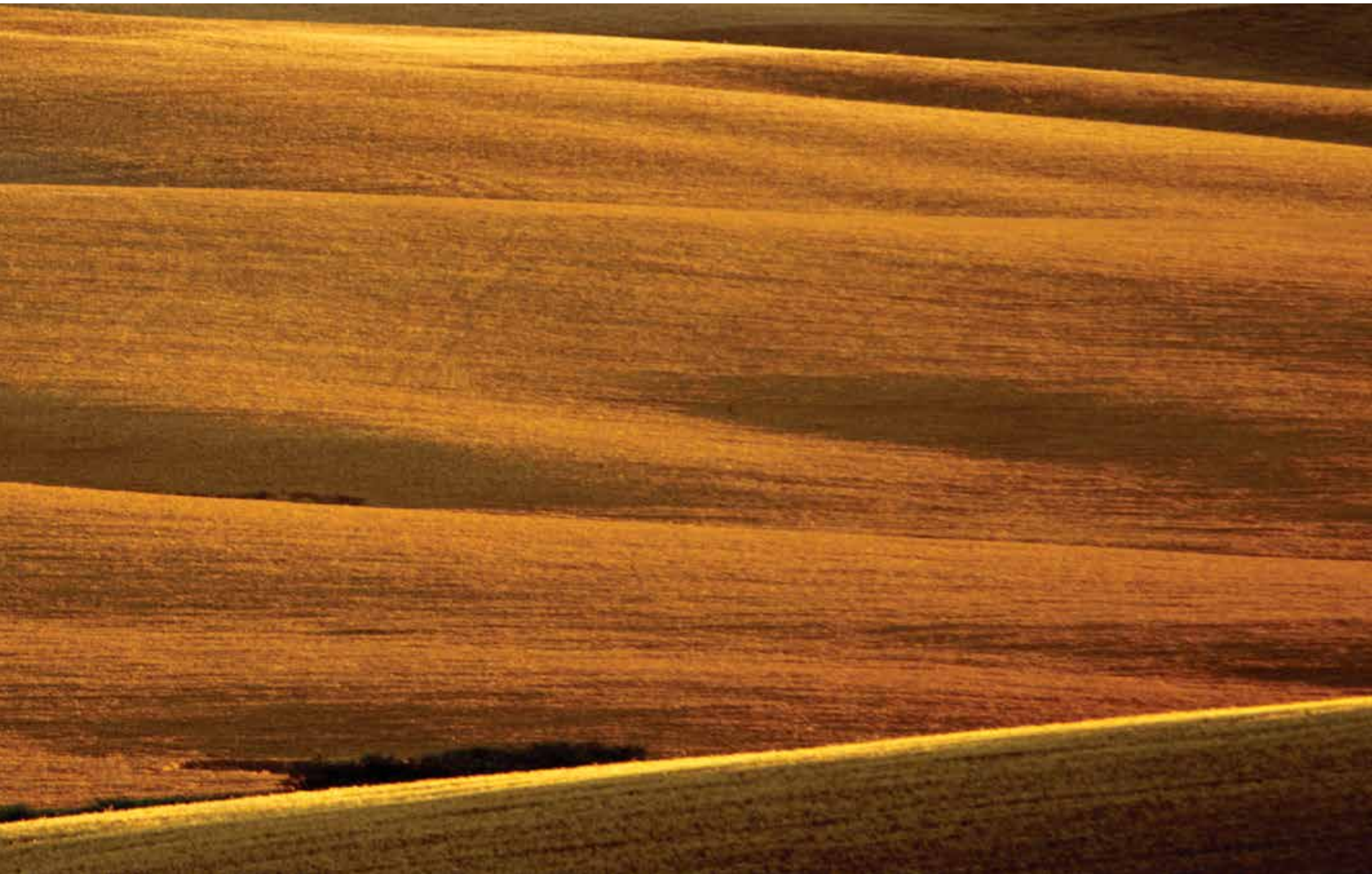
Azért tervezték, hogy az Ön életét egyszerűbbé tegye

- A nagy, könnyen áttekinthető képernyő négy részre van osztva, ahol a vezető kiválaszthatja, hogy mit szeretne látni. Valóban lehetővé teszi, hogy a lehető legjobb beállításokat végezze el – logikus sorrendben helyezkednek el a menük, és könnyen lehet navigálni akár a navigátorbillentyűzettel, akár az érintőképernyőn található funkciógombokkal.
- A színes kijelző megkönnyíti az információk megértését és feldolgozását – a figyelmeztetések jól láthatóak, és prioritást élveznek.
- A tartószerkezet lehetővé teszi, hogy a vezető a lehető legkényelmesebb helyzetbe állíthassa be.
- Automatikus terménybeállítás – akár 10 féle terménybeállítást lehet rögzíteni a TechTouch terminál menüiben, és ha később kiválasztja valamelyiket, akkor a kombájn automatikusan ahhoz igazodik.
- A standard kamera opció a TechTouch terminálba került beépítésre, és kiváló kilátást biztosít a kombájn mögé.



Költészet a mozgásban – a ParaLevel opció

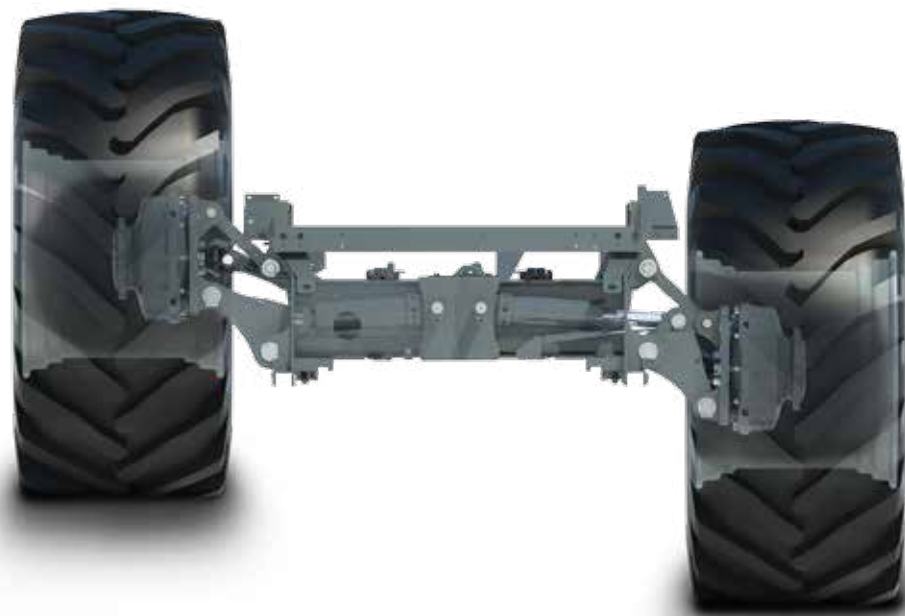
Csak igen kevés olyan szántóföld létezik, amely sík terepen található, ezért a teljes gép szintezése valóban sokat számít.



Paralevel rendszer

A fejlett önszintező kialakítás teljes rugalmasságot kínál Önnek rugalmatlan terepen.

Egyszerű párhuzamos függesztőmű teszi könnyeddé a terület lejtéséhez való igazodást. Mind az MF 7360, mind pedig az MF 7370 rendelhető a ParaLevel funkcióval. Ez a szabadalmaztatott rendszer akár 20%-os lejtőn is lehetővé teszi a munkát. A kombájn alkatrészeit sík területen történő munkavégzésre tervezték. Ezzel a rendszerrel a lejtős táblákon tovább végezhető vízszintesen a munka, ezáltal a gép tovább tud maximális hatékonysággal dolgozni, így növelve az eredményt. A csomag része a standard négykerékhajtás, amely pontosabb kormányzást és nehéz körülmények között jobb kapaszkodóképességet biztosít, ezáltal biztonságosabbá teszi a kezelő munkakörnyezetét.





20%

Szállítási szélesség 3,5 m-en belül (800-as abroncsok és 5 szalmarázó esetén)
(650-es abroncsok és 6 szalmarázó esetén)

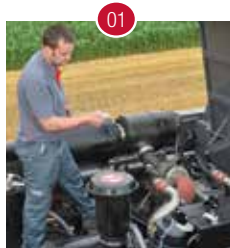
Ideje betakarítani

A jól megtervezett funkcióknak köszönhetően napról napra mindig a lehető legjobbat kapja. Az éjszakai csomagban H9-es, nagy fényerejű lámpák találhatók, amelyek az éjszakai munkavégzés során kiváló körkörös kilátást biztosítanak.





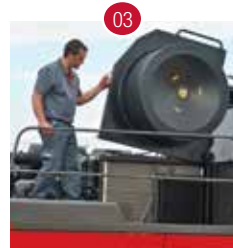
Jó kialakításnak köszönhető könnyű munkavégzés



01
Motorolajszint
ellenőrzése



02
A légszűrő ellenőrzése
és tisztítása



03
Biztonságosan és
könnyen hozzáférhető
radiátor a tisztításkor



04
Egy darabból álló
panelek biztosítják az
ellenőrzéshez a gyors
hozzáférést



05
Az okos tervezésnek
köszönhetően a
rosták könnyen
eltávolíthatók



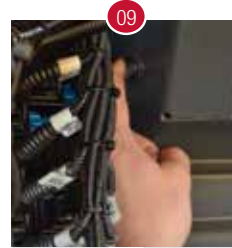
06
Könnyű tankolás – a
két tartály a könnyebb
hozzáférés érdekében
egymás mellett
található



07
Könnyen hozzáférhető
magtartály a tisztítás
és a terményváltás
érdekében



08
Könnyű átállítás
szecs-kázásról bálázásra



09
A dobkosár száraz
termény esetén
visszahajtható az
MCS-en



10
Bálázáshoz és közúti
haladáskor a szecs-kázó
terelőt fel kell emelni



02

03

07

01

06

09

08

05

04

10

Mennyire tartja fontosnak a kombájnn motorját?



Biztosíthatjuk Önt, hogy az AGCO POWER motor az alkalmazott SCR technológia alkalmazásával megfelel a legújabb emissziós előírásoknak, vagyis ez az egyik legfejlettebb motor a piacon. Ez már a „Legjobbat a környezetért” második generációja, és az egyik legalacsonyabb üzemeltetési költségű motor a piacon. Ezek fontos paraméterek.

Azonban az is fontos, hogy hogyan teljesít – elmondhatjuk, hogy az üzemanyag-ellátását úgy terveztük, hogy lapos nyomatékgörbéje legyen, olyan, amilyenre egy kombájnnak szüksége van az állandó terhelés alatti munkavégzéshez. Ez az alacsony sűrűdású hajtással párosítva hihetetlenül alacsony tonnánkénti üzemanyag-fogyasztást és kiváló üzemanyag-felhasználást eredményez.

Úgy gondoljuk, ez jelentős különbséget jelent Önnek!

Teljes támogatás. Ott, ahol Önnek szüksége van rá.



A Massey Ferguson és márkakereskedői valamint értékesítői mindig készek arra, hogy mindent megtegyenek munkagépe támogatásáért.

A mezőgazdaság kemény üzleti vállalkozás, ezért gondoskodunk arról, hogy ön támogatást kapjon, amikor szüksége van rá, különösképpen az év kritikus időszakaiban. A márkakereskedőink elkötelezettek arra, hogy megtalálják az Önnek legmegfelelőbb terméket, majd utána a legjobb szervizszolgáltatást és alkatrészellátást nyújtják. Ezzel Ön egy elkötelezett szakemberekből álló család tagjává válik, akiknek legfőbb célja Önnek valódi, csúcsmínőségű szerviztámogatást nyújtani.

Mi ismerjük a mezőgazdaságot és azokat a kihívásokat, amelyekkel minden gazdálkodó szembesül, ezért a kereskedőink segíteni tudnak Önnek a sikeres jövő megtervezésében. Kérjen felvilágosítást helyi kereskedőjétől finanszírozási megoldásainkról, amelyek a lízinget, a bérlet utáni beszerzést, a szerződéses bérletet és a kölcsönkedvezményeket egyaránt magukban foglalhatják.

Tulajdonát a manager szerviz- és kiterjesztettgarancia-terv segítségével is biztosíthatja. A manager szerviz- és kiterjesztettgarancia-terv* komplett csomag, amelynek célja a traktor átfogó védelme, ideértve a tervszerű karbantartást, a javítást és az AGCO által teljesen lefedett garanciát.

* Előfordulhat, hogy a manager szerviz- és kiterjesztettgarancia-terv nem áll rendelkezésre, vagy elérhetősége piacfüggő. Kérjük, lépjen kapcsolatba Massey Ferguson márkakereskedőjével, hogy megtudja, elérhető-e a szolgáltatás az Ön területén. Vonatkozó feltételek és előírások.

Alapfelszereltség műszaki adatai



8910 - 9100 mm



3645 - 3758 mm

Vágóasztal és ferdefelhordó

Lehetséges vágásszélességek a FreeFlow
esetében (m)Lehetséges vágásszélességek a PowerFlow
esetében (m)

Vágóasztal és felhordófordító

Automatikus vágásmagasság-állítású asztal

AutoLevel vágóasztal

Aktív adagolódob (PFR)

Nagy tehetetlenségű cséplődob

8+8 ballasztrúd

Szélesség/átmérő (mm)

Fordulatszám-tartomány (ford./perc)

Dobkosár

ABC dobkosár (fok)

Lécek száma

Átfogási szög (fok)

Felület m²

Multi Crop szeparátor

Szélesség/átmérő (mm)

Leválasztókosár

Lécek száma

Felület m²

Forgó dobkosárrendszer

Szalmarázók

Ládák/lépcsők száma

Leválasztó felület m²

Tisztítószekrény

Magtálca magas osztólemezekkel

Felső és alsó elektronikusan állítható rosták

Összes felület m²

Teljes szélességű lapátos ventilátor

Ventilátor fordulatszáma (ford./perc)

Visszahordás a cséplődobhoz felügyelettel

Ventilátor fordulatszáma állítható, elektronikusan,
fülkéből

Magtartály

Úrtartalom (liter)

Üritési sebesség (l/mp)

Üritőcsiga hossza (m)

Üritési magasság (m)

BETA 7360

5,40-7,60

BETA 7370

5,40-7,60

BETA 7360 PL

5,40-7,60

BETA 7370 PL

5,40-7,60

5,50-6,80

5,50-6,80

5,50-6,80

5,50-6,80

•

•

•

•

•

•

•

•

•

•

•

•

•

•

•

•

•

•

•

•

1340/600

1600/600

1340/600

1600/600

380-1210

430-1310

380-1210

430-1310

14

14

14

14

12

12

12

12

120

120

120

120

0,83

0,99

0,83

0,99

1340/600

1600/600

1340/600

1600/600

8

8

8

8

0,9

1,07

0,9

1,07

•

•

•

•

5/4

6/4

5/4

6/4

5,73

6,81

5,73

6,81

•

•

•

•

•

•

•

•

4,67

5,58

4,67

5,58

•

•

•

•

350-1050

350-1050

350-1050

350-1050

•

•

•

•

•

•

•

•

9000

9000

8600

8600

105

105

105

105

5

5

5

5

4,45

4,45

4,45

4,45

	BETA 7360	BETA 7370	BETA 7360 PL	BETA 7370 PL
Növényi maradványok kezelése				
Szalmaszeccskázó	•	•	•	•
Motor				
AGCO POWER e ³ szelektív katalitikus redukció (Selective Catalytic Reduction – SCR)	•	•	•	•
Úrtartalom (liter)	7,4	8,4	7,4	8,4
Teljesítmény (ISO 14396) LE/kW *teljesítményrágégitéssel	276/203	320/235 360*/265	276/203	320/235 360*/265
Üzemanyagtartály térfogata (liter)	620	620	620	620
AdBlue (liter)	80	80	80	80
Sebességváltó				
Hidrosztatikus/4 fokozat	•	•	•	•
Gumiabroncsok				
Elülső	800/65 R 32	800/65 R 32	800/65 R 32	800/65 R 32
Hátsó	460/70 R 24	460/70 R 24	540/65 R 24	540/65 R 24
Fülke				
Skyline	Fűtő, légkondicionáló, elektronikus vezérlésű 2 részes visszapillantó tükrök, légrugós ülés, 3D kormányoszlop, TechTouch terminál, hűtődoboz, hátrafelé néző kamera			
Méreték				
Teljes hossz – vágóasztal nélkül (mm)	8910	8910	9100	9100
Szélesség vágóasztal nélkül, standard kerekkel (mm)	3490	3900	3490	3758
Tömeg (kg)	12 960	13 360	14 110	14 660

Opciók

	BETA 7360	BETA 7370	BETA 7360 PL	BETA 7370 PL
ParaLevel kombájn	-	-	•	•
Növényi maradványok kezelése				
Szalmaszeccskázóház elektromos terelemezekkel	•	•	•	•
Pelyvaszóró	•	•	•	•
Gumiabroncsok				
Elüls	650/75 R 32	650/75 R 32	650/75 R 32	650/75 R 32
Elüls	710/75 R 32	710/75 R 32	710/75 R 32	710/75 R 32
3,5 m alatt	800/65 R 32	650/75 R 32	800/65 R 32	650/75 R 32
Nagy áteresztőképességű felső rosta kukoricához	•	•	•	•
Ventilátor fordulatszámának csökkentése 270–840 ford./perc	•	•	•	•
Kiegészítők				
	négykerékajtott hátsó híd (alapfelszereltség a ParaLevel verziókon), navigációs multimédia rendszer, kukoricakészlet, légkompresszor, borsó- és babkészlet			

Mindent elköveztünk annak érdekében, hogy ebben a kiadványban a legfrissebb és legpontosabb információk szerepeljenek. Azonban pontatlanságok, hibák, vagy tévedések előfordulhatnak, és a műszaki adatok bármikor, előzetes figyelmeztetés nélkül változhatnak. Ezért kérjük, a vásárlás előtt minden műszaki adatot pontosítson Massey Ferguson márkakereskedőjével.



Azért épült, hogy megfeleljen a legnehezebb betakarítási feladatok által támasztott kihívásoknak.

01 PowerFlow vágóasztal

- Aktív terményáramlás a cséplődob folyamatos ellátása érdekében minden körülmények között.

02 Aktív adagolódob (PFR)

- Biztosítja a folyamatos terményellátást a ferdefelhordó teljes szélességében a magas hozam és a kiváló cséplési minőség érdekében.

03 Cséplődob

- Nagy lendítőnyomatékú cséplődob ballasztrudakkal, amely még nehéz körülmények között is nagy teljesítményt biztosít.

04 Nagy igénybevételre tervezett dobkosár

- Függetlenül állítható első- és hátsó távolság, ami minden terményhez és minden állapothoz optimálisan beállítható (opcionálisan univerzális kosár rendelhető).

05 Multi Crop Separator Plus

- Nehéz körülmények között is jobb leválasztási eredmény. Az MCS Plus kosár a jó szalmaminőség elérése érdekében egyedülálló módon felhajtható.

06 Szalmarázó ládák

- 4,256 m hosszú szalmarázó ládák magas és szelelőnyílásokkal ellátott lépcsők a jobb leválasztás érdekében.

07 Rázóasztal

- Hosszú magtálca magas osztókkal és nagy úrtartalmú rostákkal a nagyon tiszta mintáért.

08 Fülke

- Komfortos, tágas, a vezetőlésre szerelt TechTouch terminállal felszerelve, hogy a kombájn beállításai egy gombnyomásra ellenőrizhetők és módosíthatók legyenek.

09 Magtartály

- Az elektronikus működtetésű tartálytetővel ellátott magtartály nagy térfogata által hosszú ideig tartózkodhat a táblán.

10 Motor

- Erőteljes, 6 hengeres, SCR technológiával ellátott AGCO POWER motor a nagyobb üzemanyag-hatékonyság és kisebb károsanyag-kibocsátás érdekében.

11 Szalmaszecskező

- A többféle állítási lehetőséggel rendelkező recézett kések kiváló aprítómunkát végeznek alacsony teljesítményigény mellett, és a teljes munkaszélességben egyenletesen terítik el az anyagot.

12 ParaLevel mellső híd (csak a ParaLevel modelleken)

- Egyedülálló és innovatív kombájn szintező rendszer keskeny, 3,5 m-es szállítási szélességgel és akár 20%-os szintezési képességgel.